

初診の方へ

初診、再診共に**予約制**です。お電話にて初診の予約をお取りください。

水戸メンタルクリニック：029-303-1155

水戸メンタル駅前分院：029-239-5075

つくば心療内科クリニック：029-846-2230

他の精神科・心療内科へ通院中、または通院歴のある方は、原則的に紹介状（診療情報提供書）が必要となります。紹介状をご準備いただき、ご予約ください。

初診当日の流れ

①受付及び問診票のご記入

各院のホームページから問診票をダウンロードできます。印刷環境がある方はご利用ください。

②予診

医師の診察前に、コメディカルスタッフからお話を伺います。
状況に応じて、直接診察となる場合もございます。

③医師による診察

必要に応じて血液検査等の実施。

⑤次回診察予約

必要に応じて心理検査や心理カウンセリング予約。

※保険証をお忘れなくお持ちください。

※初診の場合、診察時間、待ち時間合わせて、1～2時間程度かかります。

※予約キャンセルや変更の場合は、分かり次第ご連絡をお願いします。

水戸メンタルクリニック

水戸市梅香 1-2-50

5F 就労移行支援事業「ブルーム」

4F デイセラピーエリア

3F 心理カウンセリングエリア

2F 総合受付・診療エリア

1F バンビ薬局・精神科訪問看護ステーション梅香

水戸メンタル駅前分院

水戸市宮町 1-3-38 中村ビル

7F 総合受付・診療エリア

つくば心療内科クリニック

つくば市研究学園 5-14-4 岡田ビル

3F デイセラピーエリア

2F 総合受付・診察エリア



水戸メンタルクリニック

水戸市梅香 1-2-50

TEL : 029-303-1155 予約制

- 外来診療 ● 心理検査 ● 心理カウンセリング
- 認知行動療法 ● 復職支援プログラム（デイケア）
- 社会復帰支援プログラム（デイケア）
- 就労移行支援事業 ● 精神科訪問看護指導

	月	火	水	木	金	土	日
9:30~12:30	●	●	●	●	●	●	●
13:30~16:30	●	●	●	●	●	●	●
17:30~19:00	●	●	●	●	●		

電車・バスでご来院の方

水戸駅北口徒歩 10分。バスでご来院の方は、水戸駅北口大工町方面バスで南町2丁目を下車。

お車でご来院の方

専用駐車場がございません。周辺駐車場にお停めになるか、なるべく公共交通機関をご利用ください。

HPはこちら↓



水戸メンタル駅前分院

水戸市宮町 1-3-38 中村ビル 7F

TEL : 029-239-5075 予約制

- 外来診療 ● 心理検査 ● 心理カウンセリング

	月	火	水	木	金	土	日
10:00~14:00	●	●	● 9:00~	●	●	●	●
15:00~17:00	●	●	●	●	●	●	●
17:00~20:00	●	●	● ~19:00	●	●		

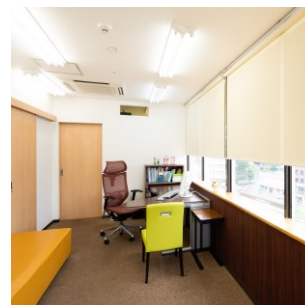
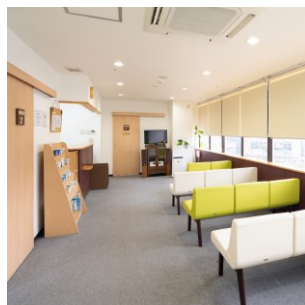
電車・バスでご来院の方

水戸駅北口徒歩 1分。中村ビルの7階。

お車でご来院の方

専用駐車場がございません。一部提携駐車場はございますが、なるべく公共交通機関をご利用ください。

HPはこちら↓



つくば心療内科クリニック

つくば市研究学園 5-14-4 岡田ビル 2F

TEL : 029-846-2230 予約制

- 外来診療 ● 心理検査 ● 心理カウンセリング
- 復職支援プログラム（デイケア）
- 社会復帰支援プログラム（デイケア）

	月	火	水	木	金	土	日
10:00~13:30	●	●	●	●	●	●	●
14:30~17:00	●	●	●	●	●	●	●
17:30~19:30	●	●	●	●	●		

電車でご来院の方

つくばエクスプレス研究学園駅 徒歩 1分。岡田ビルの2階。

お車でご来院の方

岡田ビル裏のゲート式駐車場に空車がある場合はご利用いただけます。駐車券を窓口にお持ちください。満車の場合、患者様のご負担となりますが、周辺駐車場にお停め下さい。

HPはこちら↓

